

2023



Contenido

Carta del CEO

1. Principales hitos y cifras de GPG

2. GPG de la estrategia a la táctica

3. GPG como agente canalizador de la sostenibilidad

4. Fundamentos de su compromiso ESG

- 4.1 La oportunidad de los retos medioambientales
- 4.2 Compromiso y talento
- 4.3 Información sobre gobernanza

El presente informe no ha sido verificado. Para su realización, se han tenido en cuenta todos los datos reportados y consolidados por el Grupo Naturgy para su Informe de Sostenibilidad y Estado de Información no Financiera 2023. Este documento sí ha sido verificado por un tercero (KPMG Asesores).

Carta del CEO

Estimados Lectores,

En nombre de Global Power Generation (GPG), quiero expresar mi profunda gratitud y compromiso. Como empresa dedicada a la generación de energía eléctrica, **este año ha sido un período de desafíos y logros**. Me complace compartir nuestros avances significativos y nuestras metas futuras.

En 2015, la Autoridad de Inversiones de Kuwait (KIA) se convirtió en accionista de GPG al adquirir el 25% de las acciones. En ese momento, GPG se convirtió en un motor de crecimiento para el negocio de generación de energía a nivel internacional. Desde nuestros inicios, con apenas 2,6GW de potencia instalada, principalmente térmica (un 88%), **hemos evolucionado significativamente a lo largo de estos nueve años**, hasta casi duplicar la potencia renovable instalada.

A lo largo de este tiempo, **GPG ha extendido su presencia a ocho países diferentes**, ha incorporado **varias tecnologías de generación eléctrica** (eólica, fotovoltaica) y hemos sido pioneros en el Grupo con nuestra **planta de almacenamiento de baterías** en Australia.

Este crecimiento nos ha **consolidado como uno de los desarrolladores con mayor conocimiento y experiencia de la industria**, siendo protagonistas y gestores de activos (Asset management) de la evolución energética de todos los países donde hemos llevado los avances tecnológicos que han mejorado la vida de miles de personas, contribuyendo a la competitividad de muchas empresas y fomentando el bienestar y crecimiento económico.

En GPG, nuestra filosofía es integrar toda la cadena de valor en el desarrollo de nuestros proyectos de generación. Nuestra visión a largo plazo nos permite involucrarnos en cada etapa del proceso, desde la concepción hasta el final de su vida útil.

Actualmente contamos con instalaciones en México, Costa Rica, Panamá, Chile, Brasil, Puerto Rico, República Dominicana y Australia, con una **potencia instalada en operación de 3.817 MW y en construcción de 584 MW**.

Nuestra empresa ha mantenido un enfoque constante en la innovación y la sostenibilidad, conscientes de nuestra responsabilidad de proporcionar energía limpia y asequible. Hemos invertido en **tecnologías avanzadas** que no solo optimizan la **eficiencia** de nuestras operaciones, sino que también **minimizan nuestro impacto ambiental**. La implementación de proyectos de energía solar y eólica ha permitido que GPG incremente su capacidad de generación de energía renovable contribuyendo significativamente a la reducción de emisiones de gases de efecto invernadero. Nuestro **mix de generación renovable ya supera el 32% de la potencia instalada**, sin contar con los proyectos actualmente en construcción, que cuentan más de 500 MW.

En **Australia en el 2023**, celebramos el 15º aniversario de nuestra actividad en el país con la puesta en marcha del **parque eólico Berrybank 2**, el tercer parque eólico operativo en Australia y el **ACT Battery, primer sistema de almacenamiento de baterías del Grupo**. El parque eólico cuenta con una capacidad instalada de 109,2 MW y producirá anualmente 390 GWh de energía limpia, suficiente para abastecer a **84.000 hogares** en el estado de Victoria. Por su parte, el sistema de almacenamiento de energía en baterías permitirá dar soporte a la red de distribución de ACT (Australian Capital Territory).

En **Chile**, los proyectos destacables este año han sido los **Pequeños Medios de Generación Distribuida o PMGD**, que han comenzado su operación en el 2023. En total, hemos construido **más de 10 plantas fotovoltaicas** de menos de 9MW que constituyen los 50 MW instalados.

En México, hemos celebrado los **25 años de la firma del primer PPA**. Y en **Costa Rica**, culminamos con éxito la operación de la **central hidráulica de La Joya**, realizando el traspaso al Instituto Costarricense de la Energía el pasado Julio.

Desde GPG somos conscientes del impacto directo que tiene nuestra actividad en las comunidades locales donde operamos. Por ello, **en 2023 hemos reforzado nuestras iniciativas de responsabilidad social corporativa**, colaborando en diversos proyectos y programas.

Atentamente,

Francisco A. **Bustío Gutiérrez**
CEO de GPG

1. Principales hitos y cifras de GPG en 2023

Principales hitos

En el año 2023, GPG ha logrado una serie de hitos destacados en materia ESG, consolidando así su responsabilidad ambiental, social y de gobernanza. A continuación, se presentan las cifras más relevantes que reflejan dicho esfuerzo:

Ambiental



Mix de generación de energía renovable del **32%**



Reducción de la intensidad energética (tCO₂e /GWh) en un **4%** con respecto a 2022



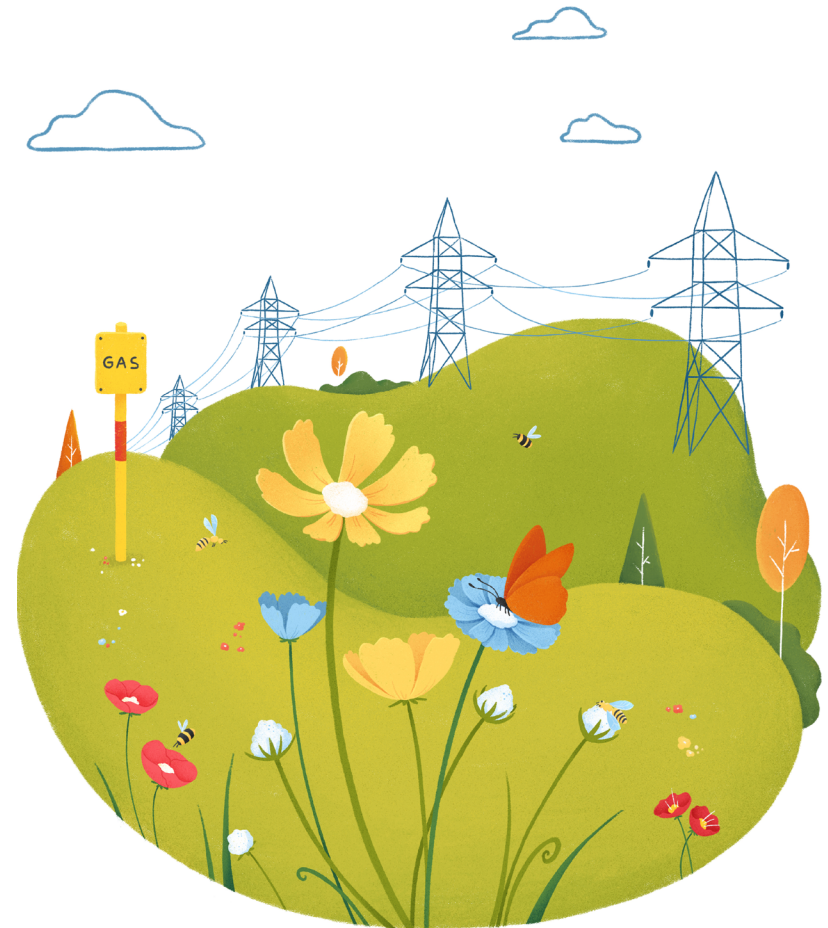
Disminución del **8%** del consumo de agua respecto a 2022



Iniciativas de Biodiversidad: **21**



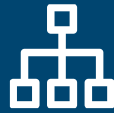
Residuos totales reciclados y valorizados: **45%**



Social



Horas de formación
realizadas por empleado:
45hr/persona



El **22,8%** de mujeres
está en puestos
directivos



Inversión en
relacionamiento social:
2,48 Millones €



Participación en **79**
proyectos sociales en
todos los países en los
que opera

Gobernanza



Actividad con certificación
ambiental ISO 14001 (%
EBITDA certificable en
MUSD): **89%**



Puesta en marcha de
159 MW de nuevas
instalaciones renovables



Puesta en marcha del primer
sistema de almacenamiento
de baterías del Grupo, el **BESS**
Queanbeyan en Australia



1. Principales hitos y cifras de GPG en 2023

Cifras

Magnitudes económicas:



Importe neto de la
cifra de negocio:

947

millones de euros



Inversiones totales:

360

millones de euros



EBITDA:

372

millones de euros

Magnitudes operativas:

2023

2022

Potencia
instalada total
en operación

3.817 MW

Potencia
instalada total
en operación

3.674 MW

Producción
neta total

17.517 GWh

Producción
neta total

16.139 GWh

Producción
mediante fuentes
renovables

3.000 GWh

Producción
mediante fuentes
renovables

2.900 GWh

Intensidad
energética

**327
tCO₂e/GWh**

Intensidad
energética

**340
tCO₂e/GWh**

1 Principales hitos y cifras de GPGP 2023

México

Nombre de instalación	Estado/Municipio (o Condado)
Fuerza y Energía de Tuxpan	Veracruz / Tuxpan
Fuerza y Energía de Hermosillo	Sonora / Hermosillo
Fuerza y Energía de Naco Nogales	Sonora / Agua Prieta y Naco
Fuerza y Energía de Norte Durango	Durango / Durango
La Caridad ¹	Sonora / Nacozeni de García
Fuerza y Energía de Bii-Hioxo	Oaxaca/ Juchitán de Zaragoza

República Dominicana

Nombre de instalación	Estado/Municipio (o Condado)
Central Eléctrica Palamara	Santo Domingo /Batey Palamara
Central Eléctrica La Vega	La Vega / La Vega

Puerto Rico

Nombre de instalación	Estado/Municipio (o Condado)
Ecoeléctrica ²	Punta Guayanilla en Peñuelas

Costa Rica

Nombre de instalación	Estado/Municipio (o Condado)
Torito	Cartago/Turrialba

Panamá

Nombre de instalación	Estado/Municipio (o Condado)
Dolega	Chiriquí
Macho De Monte	Chiriquí
Algarrobos	Chiriquí
La Yegüadita	Veraguas
La Yeguada	Veraguas

1 La Caridad ubicada en México es propiedad de Grupo México. No obstante, GPG es responsable de la operación y mantenimiento de esta instalación.

2 GPG posee una participación del 47,5% en Ecoeléctrica, empresa generadora de energía a base de gas natural ubicada en Punta Guayanilla en Peñuelas, al suroeste de Puerto Rico. La organización no presenta control operacional sobre esta instalación, por tanto, la información referente a Ecoeléctrica está fuera del alcance del informe.

3 Cunderlin se trata de un proyecto híbrido de planta solar y baterías. Ya ha sido construido, pero aún no está en operación.

Chile

Nombre de instalación	Estado/Municipio (o Condado)
Cantera	San Pedro, Melipilla, Región Metropolitana
Ratulemus	Cauquenes, Maule, VII Región
PFV Olivia	Comuna de Vicuña, Región de Coquimbo
Cauquenes	Cauquenes, región Maule
Cabo Leones II	Región de Atacama, en la provincia de Huasco, comuna de Freirina
San Pedro I&IV	Región de Antofagasta, Calama

Australia

Nombre de instalación	Estado/Municipio (o Condado)
Crookwell II	New South Gales / Goulburn
Berrybank 1	Victoria / Corangamite y Golden Plains
Berrybank 2	Victoria / Corangamite y Golden Plains
BESS Queanbeyan	New South Gales / Jerrabomberra

Brasil

Nombre de instalación	Estado/Municipio (o Condado)
Sobral	Piauí / São João do Piauí
Sertão	Piauí / João Costa
Guimaranía I	Minas Gerais / Guimaranía
Guimaranía II	Minas Gerais / Guimaranía

Tabla 1. Instalaciones de GPG en operación.

2. GPG de la estrategia a la táctica

GPG comparte las políticas y códigos de gobierno del Grupo Naturgy con el fin de ofrecer una generación de electricidad sostenible eficiente, segura y respetuosa con el medio y el entorno social en el que se encuentra.

En línea con su firme compromiso con la sostenibilidad y la transparencia, GPG ha realizado un **análisis preliminar de Doble Materialidad** (materialidad de impacto y materialidad financiera). Este proceso permite identificar y evaluar los temas más relevantes para sus grupos de interés, asegurando que las decisiones estratégicas de la empresa estén alineadas con las expectativas y necesidades de sus stakeholders.

Para realizar este análisis preliminar de materialidad e identificar los impactos potenciales y reales, negativos y positivos, sobre la economía, el medio ambiente y las personas, GPG ha hecho uso de la herramienta **Datamaran**, software que permite un análisis integral a tiempo real basado en datos para monitorear oportunidades y riesgos estratégicos en materia ASG.



Matriz de doble materialidad

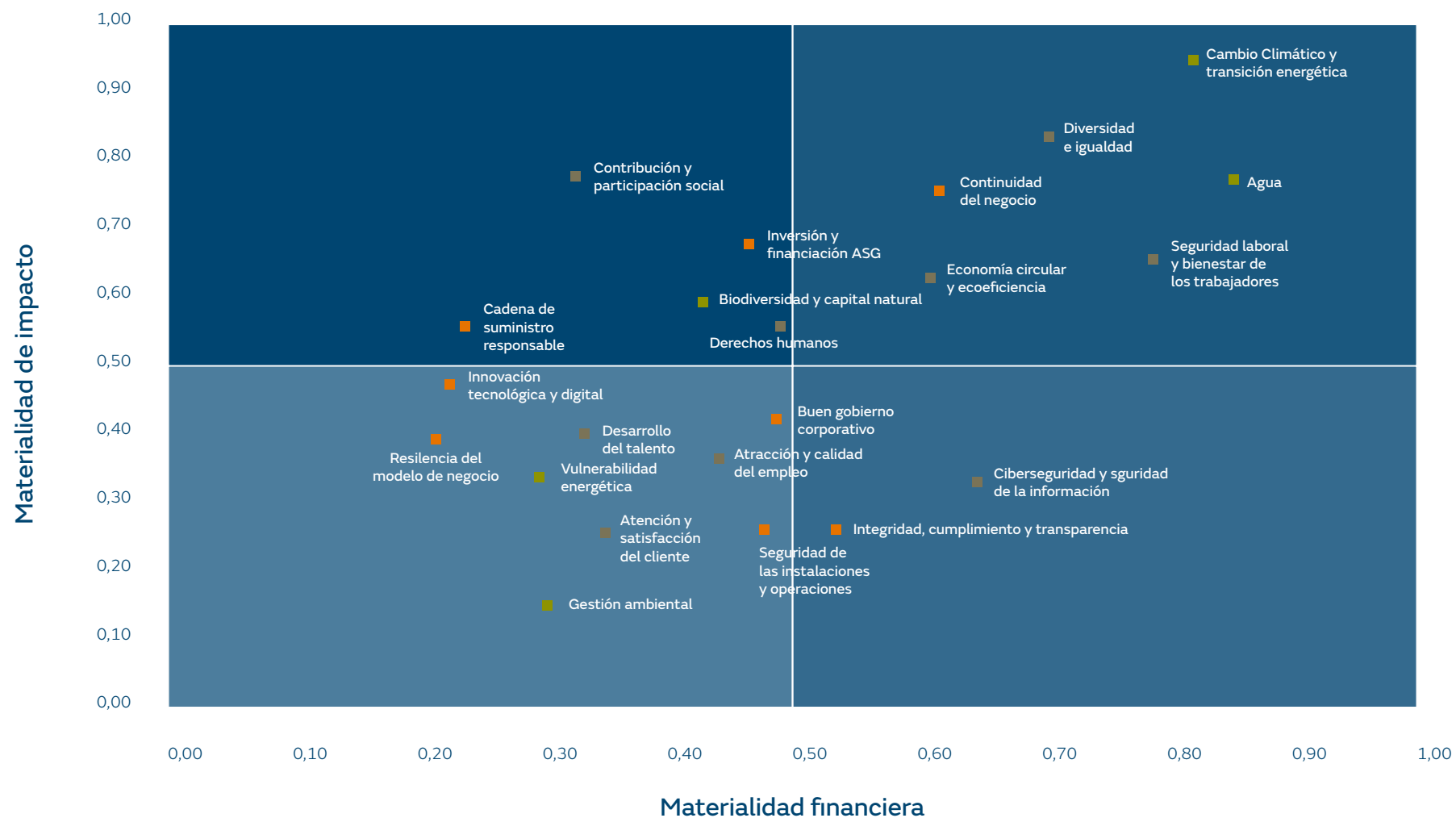


Figura 1 - Matriz de doble materialidad

GPG ha identificado **13 temas materiales**, estructurados en tres dimensiones:



Ambiental

- Biodiversidad y capital natural
- Economía circular y ecoeficiencia
- Cambio climático y transición energética
- Agua



Gobernanza

- Cadena de suministro responsable
- Inversión y financiación ASG
- Integridad, cumplimiento y transparencia



Social

- Contribución y participación social
- Derechos humanos
- Continuidad del negocio
- Diversidad e igualdad
- Seguridad laboral y bienestar de los trabajadores
- Ciberseguridad y seguridad de la información

Teniendo en cuenta el resultado de este análisis preliminar de doble materialidad y considerando las **6 palancas de actuación** del Plan de Sostenibilidad del Grupo, GPG ha desarrollado su propio **Plan de Sostenibilidad**, definiendo un total de **24 objetivos a 2025 y 12 indicadores** de seguimiento para mejorar la gestión y el desempeño de la organización.

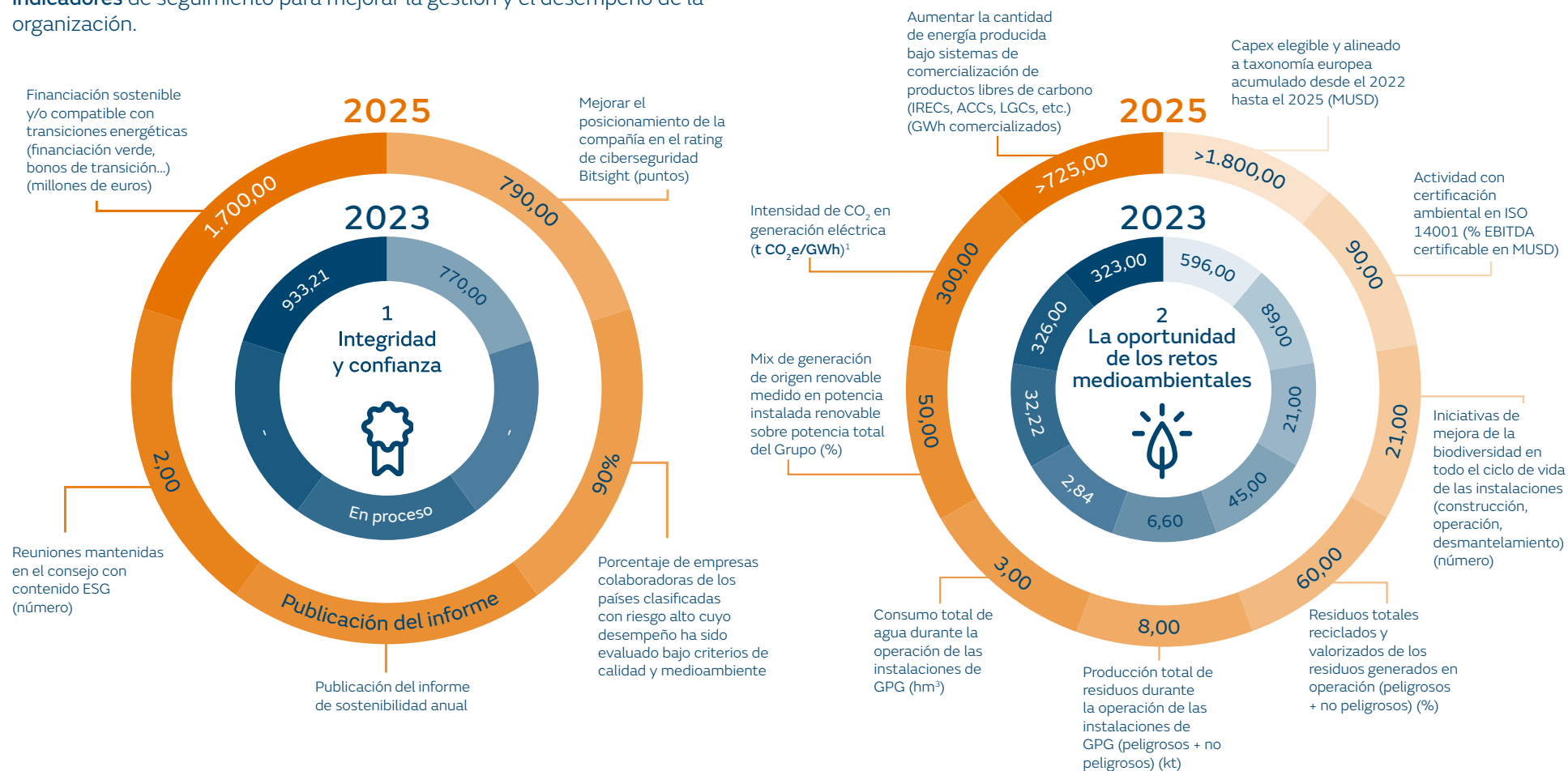


Tabla 5. Objetivos de GPG a 2025.

¹ Calculado en base las emisiones directas de alcance 1 de GPG

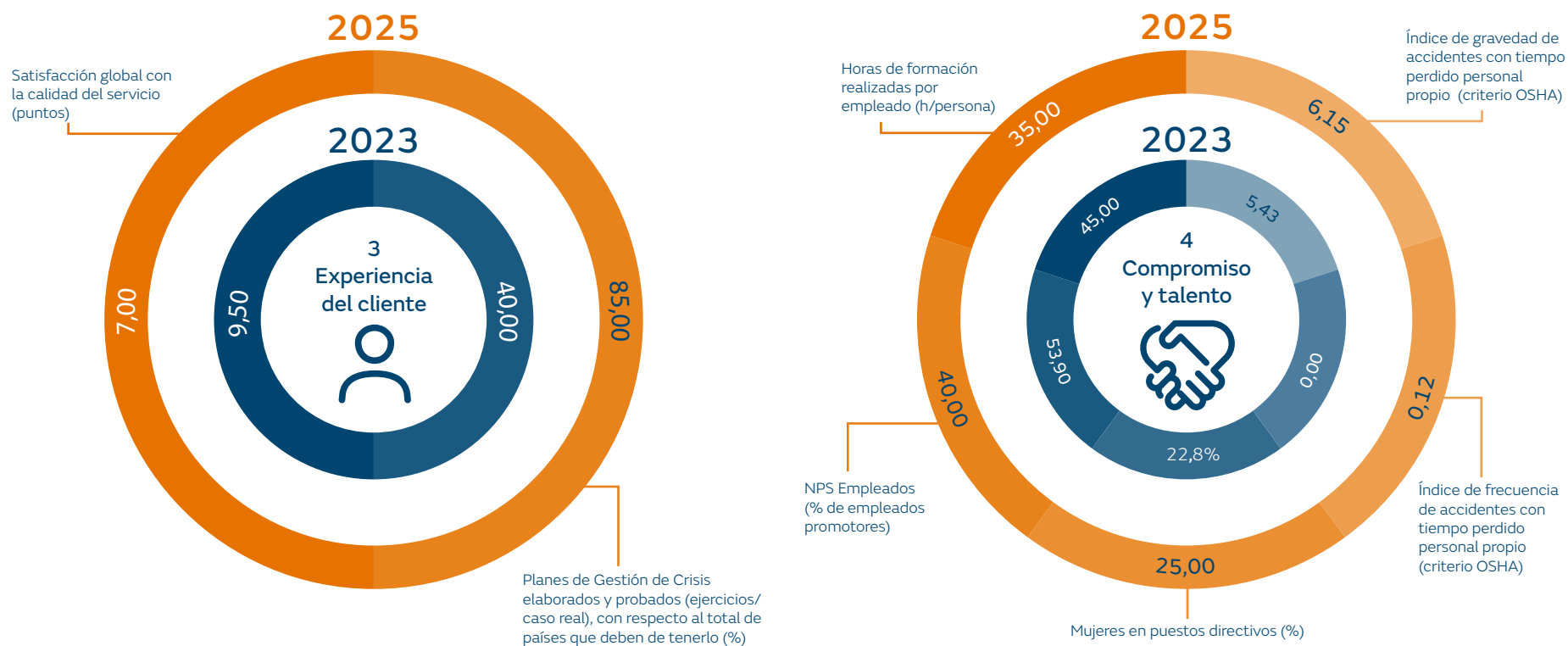
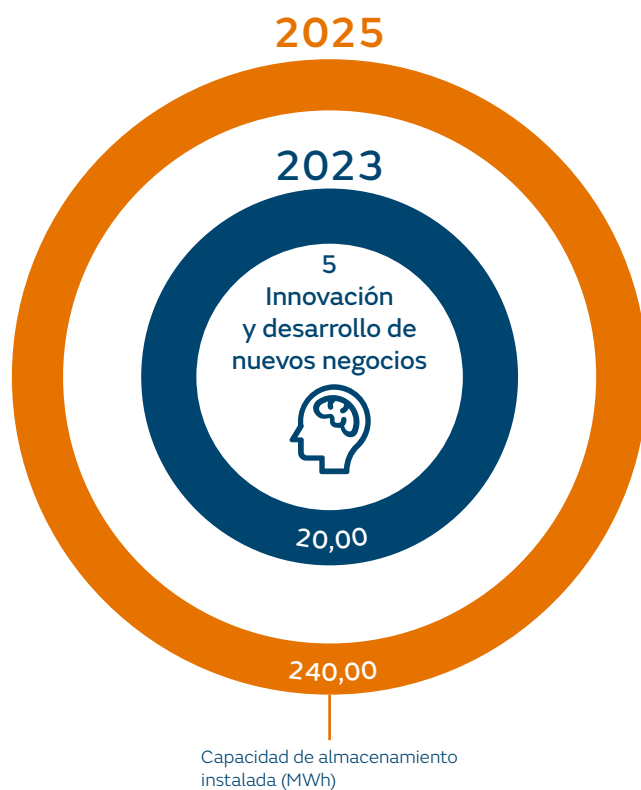


Tabla 5. Objetivos de GPG a 2025.



Entidades sociales con
las que se establecen
proyectos o actividades
de colaboración para
generar impacto positivo
(número)

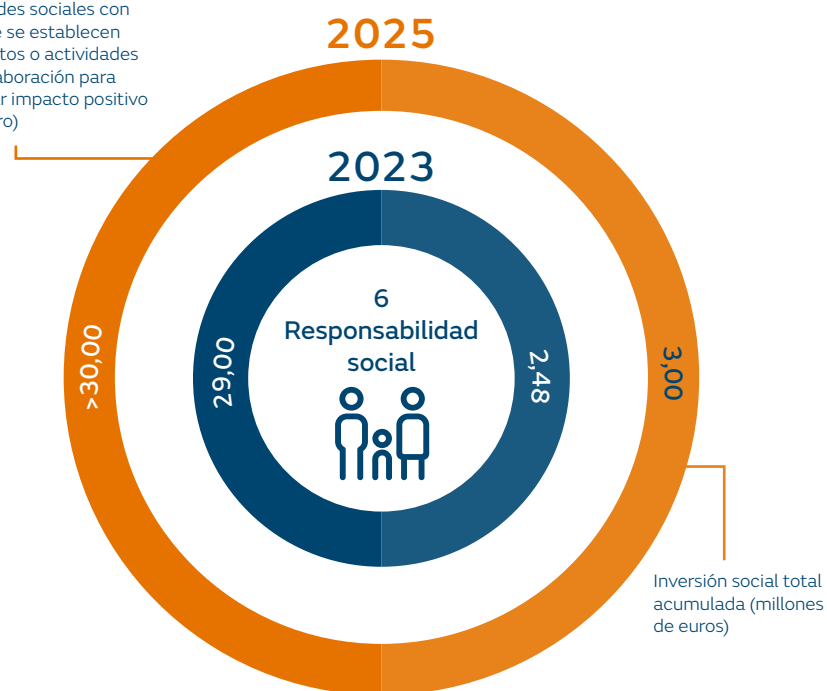


Tabla 5. Objetivos de GPG a 2025.



3. GPG como Agente Canalizador de la Sostenibilidad

La organización reafirma y mantiene su compromiso con el medio ambiente, la sociedad y la economía, abordando los retos de la transición energética y la demanda de la sociedad con excelencia y transparencia.

Por ello, el **propósito** de GPG es la **transformación del mundo a través de la transición energética** y la respuesta a las demandas de la sociedad y los clientes, trabajando de manera conjunta con sus empleados, clientes, accionistas, colaboradores y la sociedad.

Este propósito se guía o apoya en cuatro valores: **innovar** para un futuro mejor (*Forward Vision*) trabajando con **excelencia** (*Excellence Driven*) y desde el lado más **humano** (*People Oriented*) para contribuir a un mundo más sostenible (*One Planet*).

La ruta de acción y estrategia que presenta GPG para lograr este propósito se basa en:

- **Generación de energías renovables.**
- **Compañía best in class:** procesos de mejora continua y reinventando nuevas formas de obtención y almacenamiento de la energía.
- **Incorporación de aspectos ASG** alineados con los ODS y guiados por metas tangibles para cumplir con los compromisos.
- **Cultura:** impulsar la pasión en los empleados.

Misión, visión y valores

Triple Misión

Medio ambiente

Atender las necesidades energéticas de la sociedad ofreciendo productos y servicios de calidad respetuosos con el medio.

Empleados

Atender las necesidades de los empleados ofreciéndoles la posibilidad de desarrollar sus competencias profesionales.

Accionistas

Atender las necesidades de los accionistas ofreciéndoles una rentabilidad creciente y sostenible.

Visión

Ser **líderes** en continuo crecimiento con presencia multinacional ofreciendo productos de calidad y respetuosos con el medio ambiente.

La misión de GPG refleja su visión de **transformar el mundo a través de la energía, fomentando el uso de energías renovables** y la aplicación de **avances tecnológicos** para satisfacer las necesidades de la sociedad y fomentar el bienestar.

GPG tiene presente tanto la responsabilidad corporativa con los grupos de interés, como la sostenibilidad en su máxima expresión con una visión a largo plazo.



Valores del Grupo



Forward Vision

Innovando para
un futuro mejor

Transformamos el mundo desde la **innovación**, la **proactividad** y la **capacidad de adaptación**, afrontando los retos e impulsando las oportunidades de la **transición energética**, los nuevos modelos de negocio y la digitalización.



Excellence Driven

Trabajando con
excelencia

Transformamos el mundo desde el **liderazgo**, la **determinación** y la **mejora continua**, apostando por la **generación de valor** desde cada uno de los negocios mercados, y respondiendo con rigor a las expectativas de todos los stakeholders.



People Oriented

Transformando desde
el lado más humano

Transformamos el mundo desde la cercanía, la transparencia y la confianza, activando su **firme compromiso con las personas** - empleados, clientes y accionistas y colaboradores - y transformando el talento y la pasión en impacto positivo.



One Planet

Por una sociedad
más sostenible

Transformamos el mundo desde la **sostenibilidad**, el **respeto** y el **compromiso con el medioambiente, sociedad y gobierno corporativo**, demostrando ser una empresa responsable que contribuye de manera relevante al progreso, el bienestar y el futuro del planeta.

4. Fundamentos de su compromiso ESG

4.1 La oportunidad de los retos medioambientales

GPG basa su sistema de gestión ambiental en la **prevención, identificación y evaluación de riesgos y oportunidades**, realizando un seguimiento continuo y una planificación detallada.

Gracias a esta gestión, GPG ha conseguido certificarse bajo la norma **ISO 14001** de sistema de gestión ambiental; **ISO 9001** de sistema de gestión de calidad; e **ISO 45001** de gestión de la salud y seguridad en el trabajo.

En 2023, el **89% del EBITDA**¹ proviene de **actividades** industriales con **certificación ambiental ISO 14001**, obtenida tras superar diversas auditorías externas.

2023 **89% EBITDA** Certificado en ISO 14001

1. Considerando las instalaciones certificables como aquellas que tienen más de un año de operación.

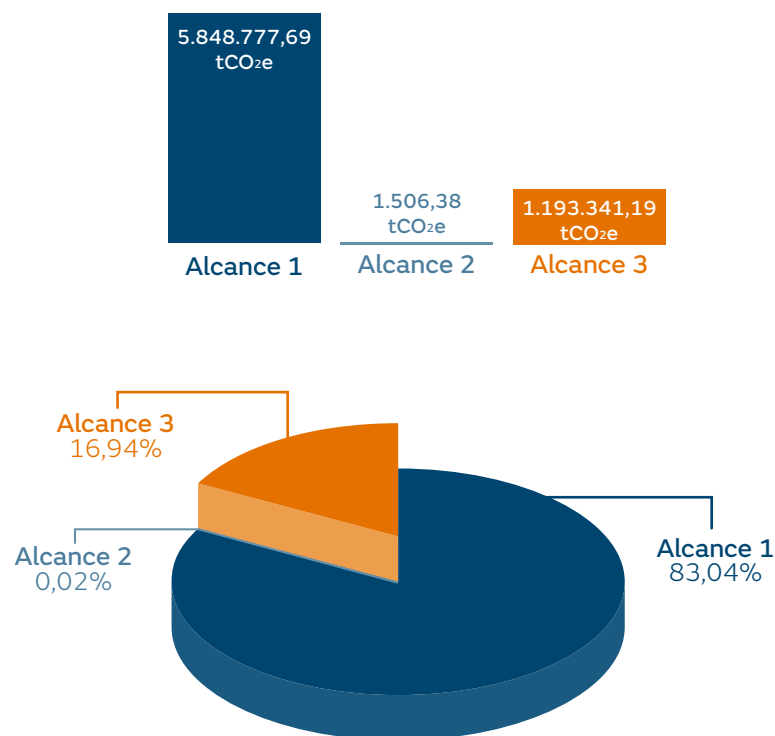


4.1.1 Cambio Climático y transición energética

Mitigación del cambio climático



GPG ha calculado la **huella de carbono de sus instalaciones y procesos** de acuerdo a Greenhouse Gas Protocol (GHG Protocol), incluyendo las emisiones directas e indirectas generadas como consecuencia de las actividades de la organización.



El **83,04%** del total de las emisiones generadas por GPG¹ son **emisiones directas** derivadas de la combustión de combustibles fósiles en las centrales de ciclo combinado de México y en las plantas de motores de República Dominicana. Estas instalaciones juegan un papel crucial en el suministro energético de estos países, especialmente en un contexto donde la demanda ha crecido sin un incremento en la capacidad de generación. Sin estas plantas, el suministro de electricidad estaría en riesgo.

Evolución 2022-2023



32%
del mix
energético
renovable

323 GWh
producidos bajo sistemas
de comercialización
de productos libres
de carbono

¹ Calculadas sobre la suma del total de emisiones de alcance 1, alcance 2 y alcance 3 de GPG



Energía

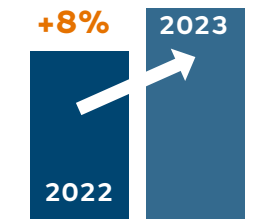
7 ENERGÍA ASEQUIBLE Y NO CONTAMINANTE



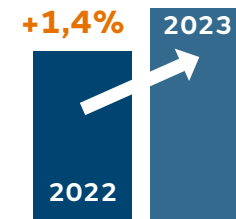
GPG trabaja continuamente para mejorar la **eficiencia energética** de sus operaciones y adopta **tecnologías avanzadas** para optimizar sus consumos energéticos. La empresa ha implementado un **plan de acción** que incluye:

- Inversiones significativas en **energías renovables** y en **sistemas de almacenamiento de energía**.
- Estricto cumplimiento de la normativa ambiental, que va más allá en el cuidado del medio ambiente.
- Sistema riguroso de medición y control de emisiones y consumos de energía certificado bajo ISO 14001 en sus plantas de generación térmica.
- Descartar la inversión en nuevos activos contaminantes para alinearse con los principios del Acuerdo de París.

Evolución 2022-2023



Generación bruta



Consumo energético



4.1.2 Contaminación

Contaminación atmosférica

GPG implementa estrategias rigurosas para mitigar la contaminación atmosférica, lumínica y acústica de sus operaciones en todas las fases, además de una **monitorización continua** de la calidad del aire para reducir los impactos y asegurar el cumplimiento de los límites legales.

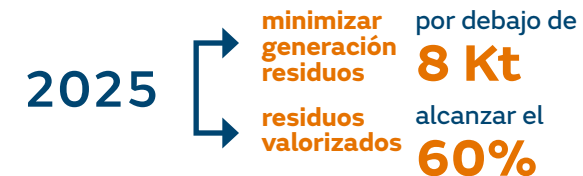
En México, se ha optimizado la operatividad de las plantas e implementado, en algunas de ellas, sistemas de **high fogging** que contribuyen a reducir las emisiones de óxidos de nitrógeno (NO_x). En las plantas de motores de República Dominicana se utilizan combustibles con un bajo contenido en azufre (SO_x).

En cuanto a la contaminación lumínica y acústica, GPG considera estos aspectos desde la etapa de diseño de sus instalaciones. Se realizan modelizaciones de ruidos y, cuando es necesario, se incluyen medidas para reducir el impacto acústico.



Contaminación del suelo

La organización minimiza los impactos negativos sobre el suelo mediante un **manejo adecuado de los residuos**, priorizando la prevención, reutilización y reciclaje. Su Plan de Sostenibilidad establece como objetivos:



GPG cuenta con **estrictos protocolos** de manejo y almacenamiento de materiales peligrosos, y de actuación en caso de emergencia, incluyendo medidas de contención y limpieza para minimizar el impacto.



En 2023 se generaron **6,6 Kt**





Contaminación de agua

Para el año 2023 **se registraron cinco derrames** derivados de incidentes industriales en las instalaciones de GPG, los cuales no tuvieron ninguna afectación al suelo natural o al cauce, por lo que **no ha habido episodios de contaminación** en las instalaciones de GPG.

GPG tiene **protocolos de acción** y dispone de los recursos necesarios en sus instalaciones para hacer frente a estos imprevistos, actuando de manera rápida para controlarlos y evitar los posibles daños que podrían generar en el medio.



Sustancias preocupantes y extremadamente preocupantes

GPG **no genera sustancias preocupantes** ni extremadamente preocupantes en sus instalaciones. Sin embargo, si consume alguna de ellas en algunas plantas y, aunque su consumo es mínimo y está perfectamente identificado, adopta **medidas proactivas para evitar cualquier tipo de contaminación o afección tanto a la salud como al medio ambiente**.

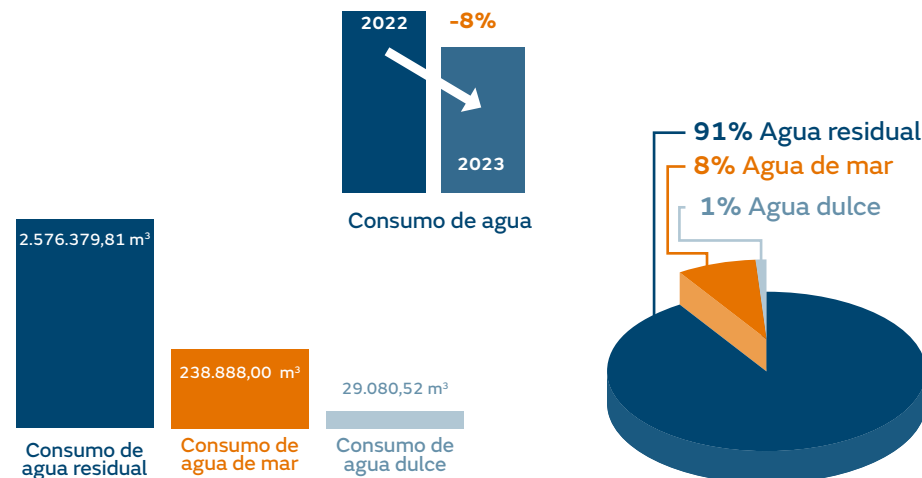
Este compromiso se extiende a la transparencia y la colaboración con proveedores y clientes para asegurar la **eliminación gradual** de estas sustancias y residuos a lo largo de la cadena de valor.

4.1.3 Agua y economía circular

Gestión sostenible del agua



GPG adopta un enfoque proactivo en la gestión del agua, realizando un manejo cuidadoso de los recursos hídricos, tanto en lo referente a los consumos como a la gestión de los vertidos.



Algunas de las medidas llevadas a cabo por GPG para la gestión sostenible del agua son:

- **Minimización** del consumo de agua dulce, priorizando el uso de agua de mar o residual.
- **Tratamiento** eficiente de efluentes para reducir las cargas contaminantes que puedan alterar las condiciones iniciales de las aguas receptoras.
- **Procedimientos de control y análisis de riesgos** para la **prevención** de incidentes y descargas accidentales.
- **Sistema de Gestión Ambiental** con certificación ISO 14001 y Certificado de Industria Limpia por Profepa en las plantas con un uso más intensivo del agua.
- **Contadores** en las instalaciones y mediciones para el seguimiento de los consumos, entradas y salidas, detectando fugas y evitando la pérdida de agua.
- **Monitorización** del estado de las masas de agua y **controles analíticos** periódicos de calidad del vertido.

Economía circular



GPG integra los principios de la **economía circular** en su proceso productivo, enfocándose en la prevención y gestión de los residuos generados, creando un modelo de gestión ambiental continua y responsable que combina la innovación y la sostenibilidad.



*El incremento en la generación de residuos, se debe al aumento en la generación de residuos peligrosos derivados de la parada de mantenimiento realizada en la central de ciclo combinado de Tuxpan, el cambio en el régimen de funcionamiento de las plantas de motores de República Dominicana y a la entrada en operación de nuevos proyectos renovables. Estos residuos suponen el 43% de la generación total

Las principales medidas que llevan a cabo son:

- **Segregación, minimización y valorización** de los residuos.
- **Optimización** en el uso de los productos en las instalaciones, analizando la posibilidad de utilizar alternativas más sostenibles.
- **Capacitación** del personal en gestión de residuos y economía circular.
- Procedimientos para **minimizar el consumo de recursos** y la eficiencia en su uso.
- **Priorización** de materiales sostenibles, reciclados y/o renovables.
- Requisitos ambientales en procesos de **contratación**.
- Desarrollo de **tecnologías** avanzadas de tratamiento y reciclaje para asegurar una gestión eficiente y sostenible.
- Los residuos no peligrosos y peligrosos son gestionados conforme a la normativa vigente en cada país, a través de **gestores autorizados**.



4.1.4 Biodiversidad y capital natural

2023 → **21** iniciativas para conservar los ecosistemas



GPG se compromete a proteger la **biodiversidad**, el **capital natural** y el **patrimonio** en sus operaciones, integrándolos en sus objetivos y prestando especial atención a las especies y espacios protegidos.

Estas medidas llevadas a cabo por la organización se encuadran en una o varias de las siguientes tipologías:

- **Análisis de riesgos y oportunidades** relacionados con la naturaleza y biodiversidad en sus instalaciones durante todas las etapas de la actividad.
- **Enfoque preventivo** en todas las fases del proyecto, evitando posibles daños ambientales.
- **Acciones para la protección y reducción de los impactos** en la naturaleza.
- **Monitoreo y seguimiento** de los objetivos manera periódica, analizando los indicadores para determinar el grado de cumplimiento y eficacia de las medidas adoptadas.
- **Transparencia y diálogo** con los grupos de interés en materia de sostenibilidad.
- **Educación y concienciación ambiental**: a través de sus proyectos sociales y ambientales, GPG fomenta la concienciación de las comunidades locales.

4.2 Compromiso y talento

Compromiso y talento en 2023 en GPG

GPG cuenta en 2023 con un equipo humano de **488 personas**. Durante 2023, los **principales logros** en materia de compromiso y talento a nivel de Grupo Naturgy han sido:

- Apertura de la **Escuela de la felicidad** para brindar una experiencia formativa y de conexión en el ámbito del bienestar.
- Conclusión del **ciclo de Evaluación 360º**, para la gestión de talento directivo y gerencial de la compañía.
- Firma del **Plan de Igualdad de Naturgy 2023-2027** y Firma del **Protocolo de acoso sexual y/o por razón de sexo**, con adaptación a la nueva Ley 2/2023.
- **Formación** en diversidad, comunicación y trato inclusivo LGTBI+.
- Aprobación de un nuevo **Plan de Seguridad y Salud 2024-2025**.
- **Evaluación psicosocial** a nivel global para mejorar la salud y el bienestar.
- Implantación de una nueva herramienta analítica para el **Seguimiento y Control** periódico de la actividad de las identidades digitales.



Interés por las personas

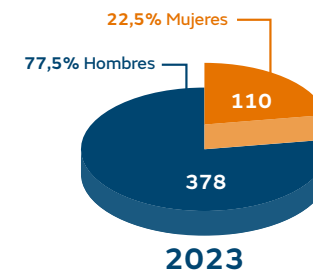
Para GPG, las personas son un activo clave para su éxito, promoviendo un equilibrio entre la vida laboral y personal con un equipo basado en la dedicación, integridad, honestidad, iniciativa y calidad humana. Son guiados por su **Código Ético** y la **política de derechos humanos** y promueven principios de seguridad, salud, respecto al medio y a las personas.

1. Flexibilidad y conciliación

GPG promueve el equilibrio entre el mundo laboral y personal, mejorando la calidad de vida, la salud y el bienestar del equipo a través de la implementación de medidas como la flexibilidad horaria, los permisos retribuidos más extensos o no contemplados en legislación, el teletrabajo, la reducción de jornadas o la adaptación de la jornada semanal, entre otros.



2. Diversidad e igualdad



Además, ha obtenido la certificación Bequal, categoría Plus, como reconocimiento a las políticas inclusivas para las personas con discapacidad.



2025



25%
las mujeres
en puestos
directivos

a partir de su
programa de
diversidad integral

Actualmente es
22,8%

3. Relaciones laborales

La organización promueve un entorno colaborativo y de comunicación, apoyando el desarrollo profesional mediante la formación continua, la participación activa y las políticas de seguridad y salud. En 2022 y 2023, firmó **Convenios colectivos en España y México** para reforzar la negociación y el diálogo con los trabajadores.

Para mejorar el ambiente laboral, se utilizan herramienta como **Happyforce** y se mide la satisfacción del personal con el indicador **NPS** (Net Promoter Score).



4. Compensación y retribución

La compensación y retribución en GPG se basa en principios de **transparencia, equidad y competitividad**, garantizando salarios justos y adaptados al mercado.

La **política retributiva** se guía por **dos pilares** esenciales: la **igualdad** en el ámbito interno y la **competitividad** desde el punto de vista de mercado.

- Proporcionar una **oferta** de Recompensa **Total, clara y transparente**.
- Fomentar una **cultura de exigencia** y orientación a resultados.
- **Recompensar** de manera **diferencial** en función de la contribución individual.
- **Reconocer necesidades** diferenciadas en distintos colectivos.
- **Recompensar** de manera **equitativa** en función de la contribución de la posición en la compañía, y competitiva respecto al mercado.
- Trabajar por crear un **modelo de recompensa autofinanciable**, sostenible y actualizado.

5. Gestión y fidelización del talento

GPG lleva a cabo **evaluaciones** periódicas al equipo para desarrollar los **Objetivos de Desarrollo Anual (ODA)**, a partir de los cuales se diseñan formaciones específicas. Además, participa en el programa **Flex & Lead** de Naturgy, enfocado a la contratación de jóvenes con o sin experiencia laboral, con el objetivo de conseguir las metas establecidas para 2025:

- **40% de presencia femenina** en los niveles directivos y gerenciales de la compañía en España.
- **10% de la plantilla menor de 30 años**.
- **Contratación de jóvenes** con un perfil STEM.
- Contratación de un **60% de mujeres** en programa **Flex** (jóvenes sin experiencia).
- Contratación de un **70% de mujeres** en programa **Lead** (jóvenes con experiencia).

6. Seguridad y salud



Comprometidos a **minimizar los riesgos laborales**, fomentar **entornos seguros** y promover la salud y seguridad individual y colectiva de las personas, integran la gestión en todas sus operaciones.

Los **compromisos de GPG** en materia de seguridad y salud son los siguientes:

- **Garantizar** que la **seguridad y la salud** sean una responsabilidad individual.
- Establecer la seguridad y la salud como una **responsabilidad individual**.
- **Promover el bienestar** mediante condiciones de trabajo seguras y saludables.
- **Prevenir** posibles lesiones y daños a trabajadores, proveedores y clientes.
- Establecer un **modelo de gestión** de seguridad, salud y bienestar basado en el aprendizaje continuo y la participación de todas las personas.
- **Integrar criterios y objetivos de seguridad y salud** en todos los procesos, actividades e instalaciones.
- **Ser referente** en nuevas estrategias de educación sanitaria, prevención de enfermedades y promoción de la salud.
- **Proporcionar los recursos y medios necesarios** para el cumplimiento de los requisitos legales de aplicación.



La Política Global de Seguridad y Salud se fundamenta en 5 principios:

Principios de salud y seguridad

01

Nada es más importante que la seguridad y la salud

04

La seguridad es una responsabilidad individual

02

Todo accidente puede ser evitado

05

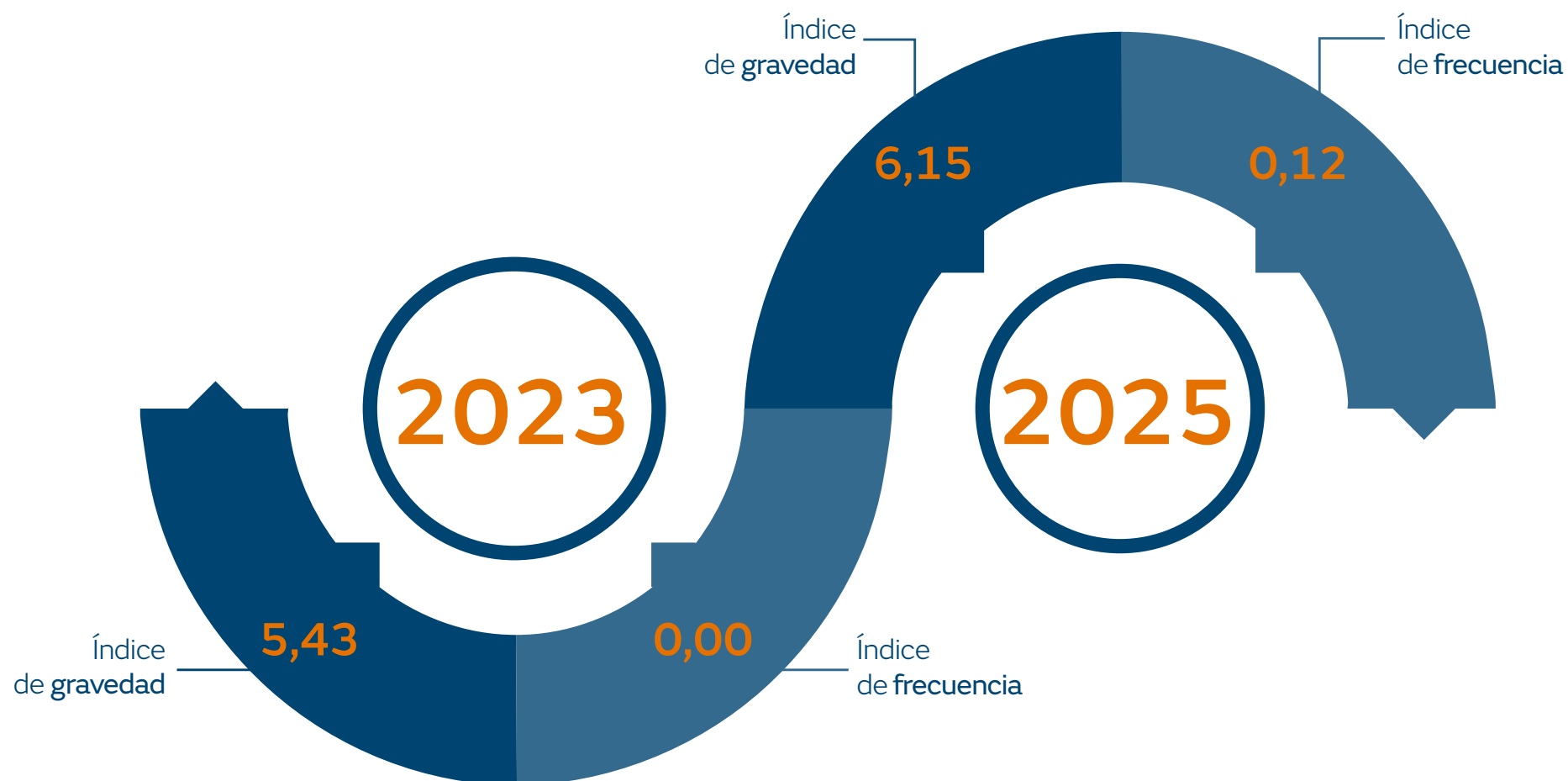
Todos los trabajos se deben planificar y ejecutar pensando en la seguridad

03

La seguridad es una responsabilidad de la Dirección

GPG cuenta con canales de comunicación internos, un **Modelo de Organización Saludable** y un **Sistema de Gestión de Seguridad y Salud en el Trabajo (SGSST)** auditado y certificado que da cobertura al 100% de sus empleados para todas las actividades y países en los que opera.

Comprometidos con la seguridad y salud,
GPG se ha fijado como **objetivo** para el año
2025



Cientes

La organización evalúa rigurosamente la satisfacción de los clientes para entender y mejorar el cumplimiento de sus expectativas. Las **fases** más importantes del proceso:

- Elaboración de Encuestas de Satisfacción
- Seguimiento y Análisis de Resultados
- Acciones Correctivas y Preventivas
- Auditorías y Evaluaciones
- Comunicación y Participación con los clientes
- Extensión del Modelo: a clientes comerciales y no comerciales

Como resultado, en 2023, la satisfacción global con la calidad del servicio de los clientes de GPG alcanzó un **9,5**.



Responsabilidad social

La **Política de Responsabilidad Corporativa** regula el comportamiento, definiendo los principios de actuación y compromisos con sus grupos de interés. Además, incluye el **respeto por las comunidades** y la mejora de sus condiciones de vida.

El **Modelo de Relacionamento Social de Naturgy**, derivado de dicha política, materializa el compromiso social de la compañía para gestionar la respuesta social y crear valor compartido en los territorios donde opera.

El modelo se basa en cuatro principios:

- **Somos uno más** en el territorio
- **Nos comunicamos de igual a igual**
- Generamos **valor compartido**
- Ofrecemos **oportunidades**

GPG colabora también en diversos programas culturales, sociales, educativos, medioambientales y de sostenibilidad.



2023 ha desarrollado **79 iniciativas sociales** en todos los países en los que opera
con una inversión total de **2,48 millones de euros**

4.3 Información sobre gobernanza

Cultura empresarial

La cultura corporativa de GPG está cimentada en los principios de integridad, confianza, transparencia y sostenibilidad, que se ven reflejados en los valores, creencias y comportamientos que guían las acciones de los empleados, constituyendo las bases en las que se asienta el modelo de negocio.

Fomenta una cultura que priorice la sostenibilidad, integrándola en todas sus operaciones y aspectos del negocio, desde dos líneas estratégicas:

- **Incentivar la innovación** para optimizar la eficiencia energética mediante tecnologías limpias y energías renovables.
- Implementar **políticas claras** que refuercen la integridad, transparencia y honestidad de todos los empleados y operaciones.

El cuerpo normativo está sustentado en el Código Ético y complementado por, entre otras, el Código Ético del Proveedor, la Política de Compliance, el Modelo de Prevención Penal, la Política Anticorrupción, la Política de Derechos Humanos y otras normas que garantizan la continuidad de las operaciones.

Proveedores

GPG considera a sus proveedores actores clave de su cadena de valor, estableciendo relaciones basadas en la transparencia y la gestión del riesgo. La selección de los proveedores se realiza a través de criterios objetivos e imparciales, en cumplimiento del *Código Ético del Proveedor* y de diversas políticas corporativas.

Algunos de los compromisos de la organización con su cadena de suministros son:

- **Extender su cultura** a la cadena de suministro, transmitiendo el objetivo de excelencia y la eficacia en el uso de los recursos y procesos.
- Promover el **cumplimiento de las políticas** Naturgy en la cadena de suministro.
- Fomentar la contratación de **proveedores locales**, generando empleo en las zonas de desarrollo de la actividad y fomentando la economía local.
- Implementar prácticas que favorecen la **trazabilidad y comercio justo** de las materias.



Taxonomía

GPG, según indicaciones del reglamento de Taxonomía Verde Europea para la orientación de inversores y empresas hacia actividades económicamente sostenibles, ha analizado cinco de sus actividades principales de generación de energía:

- Generación de electricidad a partir de **energía hidroeléctrica**.
- Generación de electricidad mediante tecnología solar fotovoltaica.
- Generación de electricidad mediante **energía eólica**.
- Almacenamiento de electricidad a partir de **baterías de ion litio**.

Para cada una de estas actividades ha realizado un análisis de los siguientes criterios:

1. **Identificación de actividades elegibles** localizadas dentro del listado publicado en los Actos Delegados o alineadas.
2. **Contribución sustancial a un objetivo** para contribuir a la mitigación o adaptación al cambio climático.
3. **No causar un perjuicio significativo** en el medio ambiente, para lo cual se analizan diversos parámetros.
4. **Salvaguardas sociales**: asegurando que se cumplen con los requisitos del Acto Delegado.
5. Cálculo de las **métricas financieras** de cada actividad, incluyendo el CAPEX, el OPERX y el volumen de negocios.

Tras analizar dichos criterios en cada actividad, GPG considera que **todas están alineadas con la mitigación al cambio climático**.

Para

2023 los resultados  **596 MUSD***
muestran un valor de
siendo el objetivo de 2025
de más de **1.800 MUSD**.

Corrupción y soborno

El modelo de gestión de Compliance, junto con el órgano de supervisión, aseguran el cumplimiento de los principios de integridad y confianza a través de políticas, supervisión y mecanismos de salvaguarda, proporcionando canales para denunciar anónimamente conductas inapropiadas.

Algunas de estas políticas son:

- **Política de Compliance**
- **Política Anticorrupción**
- **Política de Atenciones Empresariales**
- **Política de Conflictos de interés**
- **Procedimiento de Due Diligence de Contraparte**
- **Código Ético del Proveedor**
- **Política del Sistema Interno de Información y su Procedimiento de Gestión**

* GPG tiene el objetivo de generar un CAPEX elegible y alineado a la taxonomía europea acumulado desde el 2022 hasta el 2025, buscando el valor directo en MUSD de CAPEX elegible, no el porcentaje. Para 2023 los resultados muestran un valor de 596 MUSD, siendo el objetivo de 2025 de más de 1.800 MUSD



Grupo Naturgy